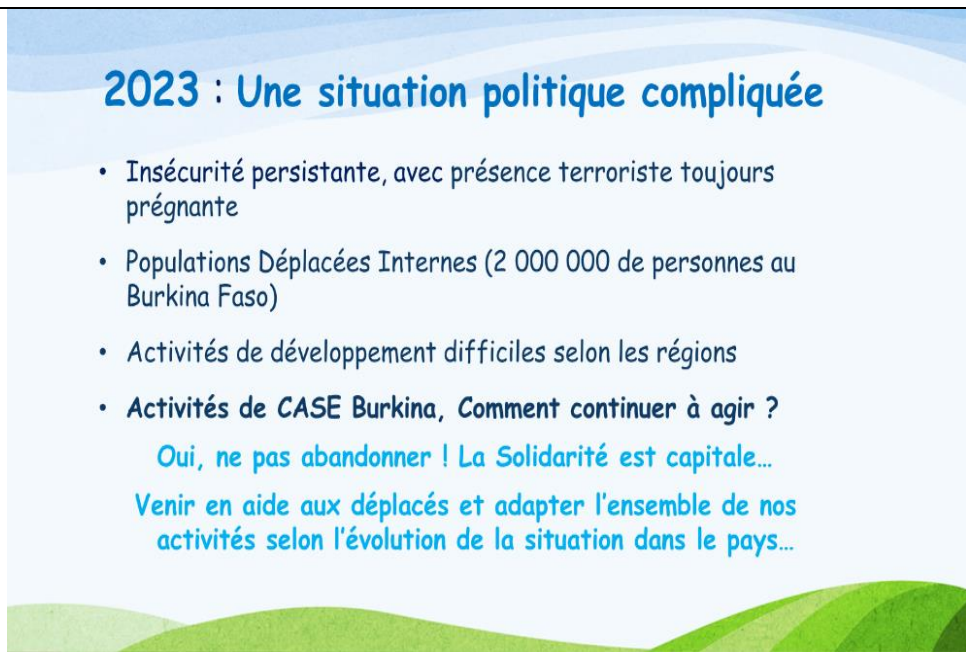




1



2



3



4

## Mission novembre 2023 Isa et Michel



Visite fosses compostières

## Répercussion sur nos activités 2023 : Projets, missions

### ➤ PROJET SOUTIEN A L'EDUCATION ENFANTS DI

- Permettre aux EDI de retourner à l'école à la rentrée 2023-2024 avec l'aide et la contribution de Chantal Lompo (Inspectrice pédagogique), partenaire sur place. (réu.22/4)
- Visites des sites d'accueil des personnes DI par Chantal, repérer les enfants les plus vulnérables, rencontrer des directeurs et enseignants des écoles. Construire le projet (réu.10/7)
- Choix des lieux, 117 élèves répartis dans 8 écoles primaire. 4 Villages dans 2 provinces Evaluer les tarifs et contenu des kits scolaires, kits d'hygiène menstruelle et aide aux familles DI (vêtements et matériels de cuisine), faire un budget et prép. Mission nov. (réu. 18/08-8/9)
- Les Distributions des 117 kits scolaires et une douzaine de kits d'hygiène menstruelle ont été effectuées dès la rentrée des classes en octobre.

### ➤ Missions avril et novembre 2023 avec Michel et Isabelle (réu. 5/12)

- Echanges avec les partenaires (Chantal, enseignants et directrices) sur place et visites de certaines écoles. **Attentes souhaitées d'une aide «Pharmacie d'urgence» dans les écoles.**

5

6

## Répercussion sur nos activités 2023 : Projets, missions

- Réflexion sur la poursuite d'un Projet compost an4 sur le suivi à plus long terme et pour des nouveaux villages si l'accessibilité est possible. Utiliser l'expérimentation pour améliorer davantage en matière de compostage pour les paysans...
- Répondre aux attentes des partenaires burkinabè faites lors des missions
- Présentation et large diffusion de la brochure de René « Les paysans sahéliers face à leur avenir » diffusés en France & à l'étranger (500 exemplaires) lors de l'AG CASE, au Burkina, au Mali et autres pays africains...
- Pré-étude d'un Projet autour du Moringa dans les jardins scolaires avec la contribution de Microfel.
- Interrogation sur les raisons des baisses d'adhésions des ASI CASE en chute, comment consolider les liens, les projets futurs...
- Maintien des contacts réguliers avec nos partenaires burkinabè.



Visite familles déplacés internes PDI où nous soutenons des élèves lors de la mission de novembre 2023



La distribution kits scolaires et vêtements



7

8

## Activités en 2023 : Sur le plan administratif

Le fonctionnement de l'Association se poursuit en Collégiale :

-> Avec 9 personnes\* : mais bientôt que 7, d'où l'appel à candidatures...

Pierre ALEX - Peuples Solidaires Avignon,  
René BILLAZ - Fondateur de CASE Burkina  
Guy LARGIER - Yam Daabo,  
Philippe LHOSTE\* - PROMMATA International  
Annie LOIREAU - APPEL Drôme,  
Jean LOIREAU - APPEL Drôme,  
Marie-Claude REBOUL - Une Goutte d'Eau au Faso,  
Isabelle RIXTE - Teelgo.  
Adolphe YEMTIM\*\* - Microfel

\* Philippe nous a annoncé sa démission lors de notre dernière réunion mars 2024

\*\* Adolphe élu lors de l'AG du 3/06/2023, quitte CASE car il est parti faire des études au Canada pour 4 ans en octobre 2023.

9

## Activités 2023 : Fonctionnement du Collège

- ❖ Organisation du fonctionnement : Réajustement des tâches à partager au sein du collège (réu. 5/12)
- ❖ Préparer les projets à venir dans ce contexte toujours difficile et tenir compte de nos finances (réu. 5/12)
- ❖ Gestion des comptes et des cotisations
- ❖ Suivi des Newsletters et réorganisation du site
- ❖ Préparation et gestion des missions

10

## LES PROJETS POUR 2024

1. Poursuivre du Projet Compost an4, suivi & amélioration compostage dans les villages accessibles...
2. Démarrage du soutien pour les coffrets de pharmacie d'urgence dans les 8 écoles concernées, pour ce 3ème Trimestre.
3. Renouveler le Soutien à l'Education EDI avec les kits scolaires, kits hygiène si besoin, coffret pharmacie d'urgence à la rentrée.
4. Projet Moringa scolaire : En partenariat avec Microfel, réaliser une bande dessinée sur la production, transformation et consommation du Moringa destinée aux enfants, parents et paysans pour améliorer l'alimentation pour les cantines scolaires.
5. Une Mission sur oct./nov. très probable.

11

## Coffrets Pharmacie d'Urgence



Coffret en bois pour les médicaments



Les Coffrets sont une contribution des APE



Coffret en métal pour les médicaments

12



## D'où viennent nos fonds ? En dehors des cotisations...

Nos partenaires et Mécènes contribuent aux projets de développement, financement des missions, la poursuite des réalisations de films et des situations particulières compte tenu de l'insécurité...

Bruno Goussault et

Bertrand Naegelen



13

## En guise de Conclusion...

La situation politique et sécuritaire si difficile pour nos partenaires au Burkina a aussi compliqué nos actions et celles des ASI de Case B sur le terrain...

Nos activités de soutien à nos partenaires sont maintenues et prennent en compte ce contexte inquiétant...

Nous ne lâchons rien pour l'instant !...

14